



Региональная общественная
организация медицинских сестер, г.
Москва



Медицинская сестра в лечении пациентов с трансплантированной почкой



Подготовила:
Войциховская Е.А.
старшая медсестра
Нефрологического отделения №1
ГБУЗ «ГКБ № 52 ДЗМ»
E-mail: KatyG157@yandex.ru
Телефон: +7 (926) 521-95-23



ФЕДЕРАЛЬНЫЙ ЦЕНТР
ОБЩЕСТВЕННОГО ЗДОРОВЬЯ
И ТРАНСПЛАНТАЦИИ
МЕДИЦИНСКОГО СЕКТЕРА
г. МОСКВА



Состав пациентов Нефрологического отделения №1

Нефрологические:

Гломерулонефрит
-первичный
-вторичный
Пиелонефрит
Диабетическая
нефропатия
Амилоидоз и др.

Реципиенты АТП:

Дисфункция АТП
Осложнения ИСТ
(сахарный диабет,
Инфекции,
воспаления,
онкология)

Пациенты с ХПН:

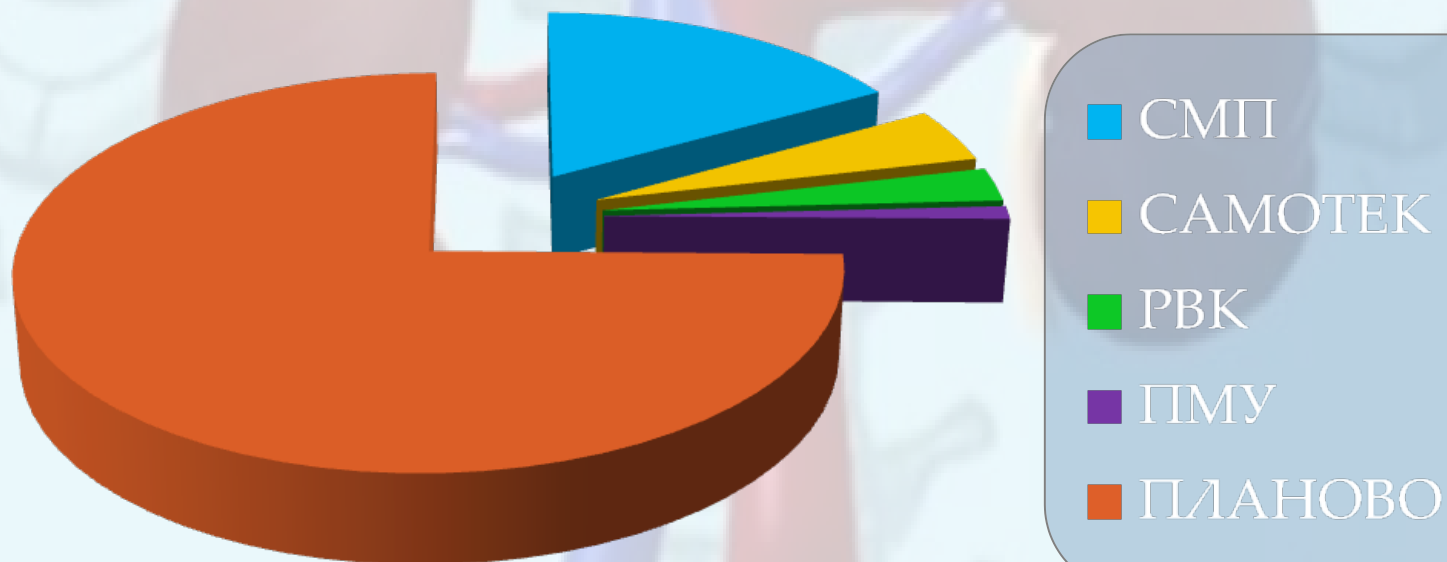
Подготовка к ЗПТ
ПГД(АВФ)
ПД(ПД-катетер)
Обследование
перед АТП
Коррекция
осложнений ХПН



РЕГИОНАЛЬНАЯ ОБЩЕСТВЕННАЯ ОРГАНИЗАЦИЯ
МЕДИЦИНСКОГО СЕКТОРА
Г. МОСКВА



Каналы госпитализации





РЕГИОНАЛЬНАЯ ОБЩЕСТВЕННАЯ ОРГАНИЗАЦИЯ
МЕДИЦИНСКОГО СЕКТОРА
Г. МОСКВА



Жизненно необходимый препарат, для пациентов после АТП





РЕГИОНАЛЬНАЯ ОБЩЕСТВЕННАЯ ОРГАНИЗАЦИЯ
НЕФРОЛОГИЧЕСКИХ СЕСТЕР
г. ИРКУТСК



Урологическая
служба

Гастроэнтерологи
ческая служба

Гематологичес
кая служба

Нефрологическая
служба

Эндокринологи
ческая служба

Онкологическая
служба

Кардиологическая
служба

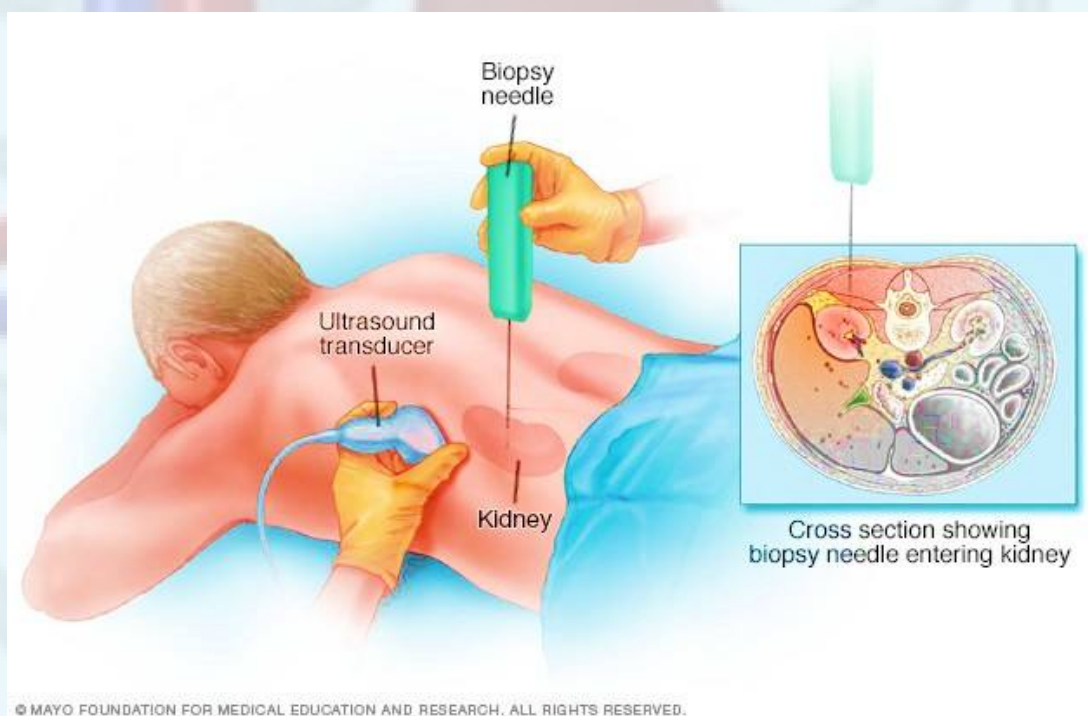


РЕГИОНАЛЬНАЯ ОБЩЕСТВЕННАЯ ОРГАНИЗАЦИЯ
МЕДИЦИНСКИХ СЕСТЕР
г. МОСКВА



Биопсия почек

Подготовить пациента к манипуляции и после наблюдать - ответственное дело, которое ложится на плечи медицинской сестры.

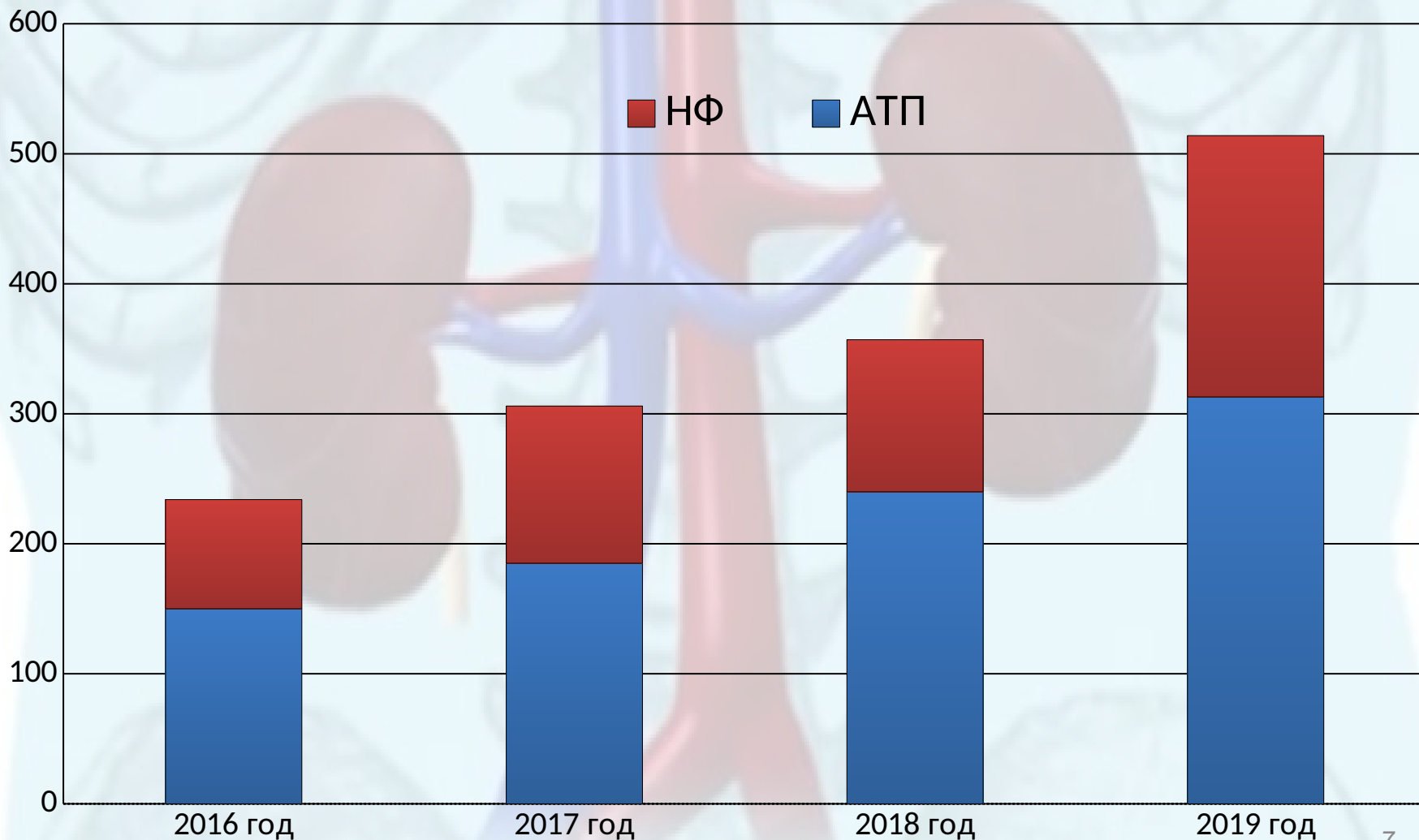




РЕГИОНАЛЬНАЯ ОБЩЕСТВЕННАЯ ОРГАНИЗАЦИЯ
НЕФРОЛОГОВ И ЦЕНТРОВ
ДИАЛИЗА



Рост пациентов после пересадки почки





РЕГИОНАЛЬНАЯ ОБЩЕСТВЕННАЯ ОРГАНИЗАЦИЯ
МЕДИЦИНСКИХ СЕСТЕР
Г. МОСКВА



Отторжение почки



Чем раньше выявить начинающееся отторжение, тем легче его устранить. Вот почему крайне важно следить за главными показателями состояния организма и регулярно проходить лабораторные анализы.



РЕГИОНАЛЬНАЯ ОБЩЕСТВЕННАЯ ОРГАНИЗАЦИЯ
МЕДИЦИНСКИХ СЕСТЕР
Г. МОСКВА



ДРУЗЬЯ ПОЧКИ

ВРАГИ ПОЧКИ

РАЦИОНАЛЬНОЕ
ПИТАНИЕ



ФИЗИЧЕСКАЯ
АКТИВНОСТЬ

ЧИСТАЯ
ПИТЬЕВАЯ ВОДА

РЕГУЛЯРНЫЕ
ПРОФИЛАКТИЧЕСКИЕ
ОСМОТРЫ

НЕПРАВИЛЬНОЕ
ПИТАНИЕ



ВРЕДНЫЕ
ПРИВЫЧКИ

ПОВЫШЕННОЕ
АРТЕРИАЛЬНОЕ
ДАВЛЕНИЕ

ЗЛУПОТРЕБЛЕНИЕ
ЛЕКАРСТВЕННЫМИ
СРЕДСТВАМИ И ПИЩЕВЫМИ
ДОБАВКАМИ

САХАРНЫЙ ДИАБЕТ

НИЗКАЯ ФИЗИЧЕСКАЯ
АКТИВНОСТЬ



РЕГИОНАЛЬНАЯ ОБЩЕСТВЕННАЯ ОРГАНИЗАЦИЯ
МЕДИЦИНСКИХ СЕСТЕР
Г. МОСКВА



Термометрия

Забор анализов

**Контроль
питания
пациентов**

Взвешивание

***Медсестра-
высококласный
специалист в
своей сфере
деятельности***

**Измерение
АД**

**Измерение
диуреза**

**Выполнение
назначений
врача**

**Раздача
лекарств**

**Подготовка
к
исследованиям**

**Уход
за
пациентами**



РЕГИОНАЛЬНАЯ ОБЩЕСТВЕННАЯ ОРГАНИЗАЦИЯ
МЕДИЦИНСКИХ СЕСТЕР
Г. МОСКВА

Региональная общественная организация
медицинских сестер, г. Москва



Спасибо за внимание !

