



Федеральное государственное бюджетное учреждение
Национальный медико-хирургический Центр
имени Н.И. Пирогова
Министерства здравоохранения Российской Федерации



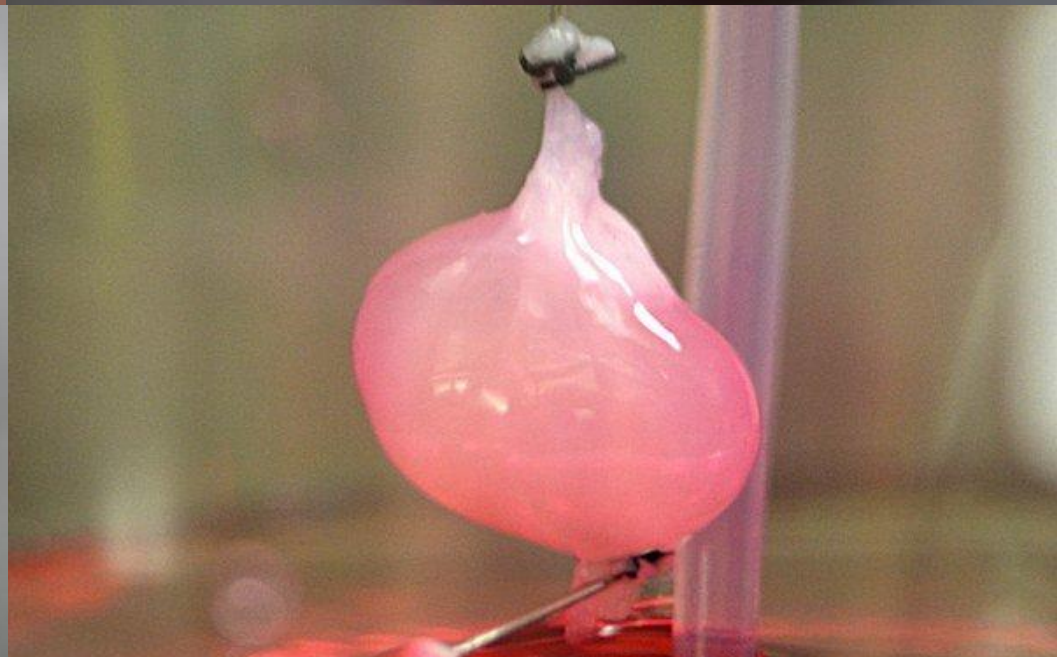
Психоэмоциональное состояние пациента в периоперативном периоде и его влияние на выздоровление.



Шапошникова Анастасия Александровна
медицинская сестра анестезист
отделения реанимации и интенсивной терапии
для больных кардиологического профиля



Федеральное государственное бюджетное учреждение
**Национальный медико-хирургический Центр
имени Н.И. Пирогова**
Министерства здравоохранения Российской Федерации





Психоэмоциональное состояние

Неустойчивость
психического
состояния особенно
ярко проявляется в
ситуации страха и
стресса при
необходимости
обращения в МУ





Психика больного с самого начала заболевания
оказывается в необычном состоянии

В сознании пациента происходит перестройка в
значении ощущений, восприятия действительности
и правил поведения

Попадая в ЛУ замыкаются в себе, либо не предают
особого значения своему заболеванию





Федеральное государственное бюджетное учреждение
**Национальный медико-хирургический Центр
имени Н.И. Пирогова**
Министерства здравоохранения Российской Федерации





Федеральное государственное бюджетное учреждение
**Национальный медико-хирургический Центр
имени Н.И. Пирогова**
Министерства здравоохранения Российской Федерации



ПСИХОЭМОЦИОНАЛЬНЫЙ КОНТАКТ НАЛАЖИВАЕТСЯ В ПЕРВЫЕ МИНУТЫ ОБЩЕНИЯ С ПАЦИЕНТОМ!





Оценка эмоционального состояния пациента

Страх



Возникает, когда
человек
воспринимает
ситуацию, как
угрожающую его
спокойствию



Оценка эмоционального состояния пациента

Нервозность

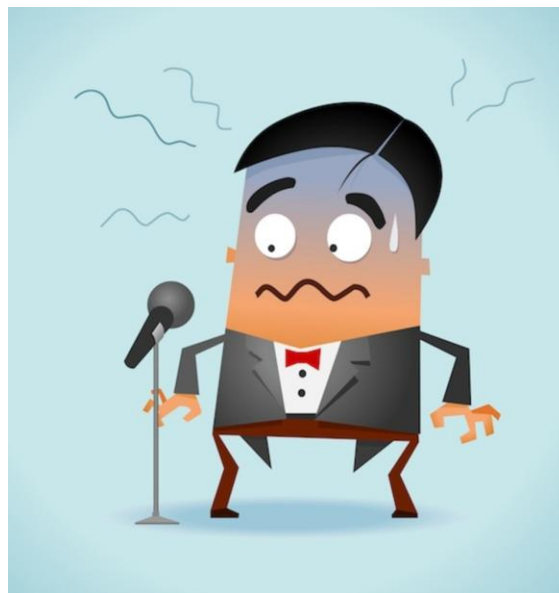


Состояние сильной возбудимости нервной системы, приводящей к резким и острым реакциям на незначительные раздражители



Оценка эмоционального состояния пациента

Беспокойство



Внутреннее
переживание
за то, что уже
произошло
или предстоит
произойти



Оценка эмоционального состояния пациента

Невротическое поведение





Федеральное государственное бюджетное учреждение
**Национальный медико-хирургический Центр
имени Н.И. Пирогова**
Министерства здравоохранения Российской Федерации





Модель внешнего облика и поведения медработника

Аккуратность

Сдержанность





Модель внешнего облика и поведения медработника

Жесты





Федеральное государственное бюджетное учреждение
**Национальный медико-хирургический Центр
имени Н.И. Пирогова**
Министерства здравоохранения Российской Федерации



Модель внешнего облика и поведения медработника

Мимика





Федеральное государственное бюджетное учреждение
**Национальный медико-хирургический Центр
имени Н.И. Пирогова**
Министерства здравоохранения Российской Федерации



Модель внешнего облика и поведения медработника

Стиль речи





Федеральное государственное бюджетное учреждение
**Национальный медико-хирургический Центр
имени Н.И. Пирогова**
Министерства здравоохранения Российской Федерации



Модель внешнего облика и поведения медработника

Положительный
настрой в отделении





Федеральное государственное бюджетное учреждение
Национальный медико-хирургический Центр
имени Н.И. Пирогова
Министерства здравоохранения Российской Федерации



Факторы негативно влияющие на психоэмоциональное состояние пациента в условиях реанимации





Федеральное государственное бюджетное учреждение
**Национальный медико-хирургический Центр
имени Н.И. Пирогова**
Министерства здравоохранения Российской Федерации



Отсутствие личного пространства





Федеральное государственное бюджетное учреждение
**Национальный медико-хирургический Центр
имени Н.И. Пирогова**
Министерства здравоохранения Российской Федерации



Личная гигиена





Федеральное государственное бюджетное учреждение
**Национальный медико-хирургический Центр
имени Н.И. Пирогова**
Министерства здравоохранения Российской Федерации



Усиленный страх за собственную





Федеральное государственное бюджетное учреждение
**Национальный медико-хирургический Центр
имени Н.И. Пирогова**
Министерства здравоохранения Российской Федерации



Ограничение свободы действий





Федеральное государственное бюджетное учреждение
**Национальный медико-хирургический Центр
имени Н.И. Пирогова**
Министерства здравоохранения Российской Федерации



Питание





Федеральное государственное бюджетное учреждение
Национальный медико-хирургический Центр
имени Н.И. Пирогова
Министерства здравоохранения Российской Федерации



Информационное голодание подталкивает пациента к замкнутости в себе





Благоприятные факторы против информационного голодания:

1. Общение с родственниками
2. Общение с медперсоналом на отвлеченные темы
3. Общение с другими пациентами
4. Чтение книг
5. Просмотр классических фильмов и развлекательных передач



Федеральное государственное бюджетное учреждение
Национальный медико-хирургический Центр
имени Н.И. Пирогова
Министерства здравоохранения Российской Федерации





Федеральное государственное бюджетное учреждение
Национальный медико-хирургический Центр
имени Н.И. Пирогова
Министерства здравоохранения Российской Федерации



Табакокурение





Федеральное государственное бюджетное учреждение
**Национальный медико-хирургический Центр
имени Н.И. Пирогова**
Министерства здравоохранения Российской Федерации





Федеральное государственное бюджетное учреждение
**Национальный медико-хирургический Центр
имени Н.И. Пирогова**
Министерства здравоохранения Российской Федерации



Спасибо за внимание!