



РОССИЙСКИЙ НАЦИОНАЛЬНЫЙ
МЕДИКО-ХИРУРГИЧЕСКИЙ ЦЕНТР
им. Н.И. ПИРОГОВА



Особенности ухода за пациентом после проведения тромболизиса и чрескожного коронарного вмешательства.

Логинова Ю.Н.
Арцишевская В.В.



Флоренс Найтингейл
(Florence Nightingale)
1820-1910 гг.

уход за больными, как
«помощь страдающему от
болезни жить наиболее
полноценной жизнью,
приносящей
удовлетворение»

Дарья Севастопольская



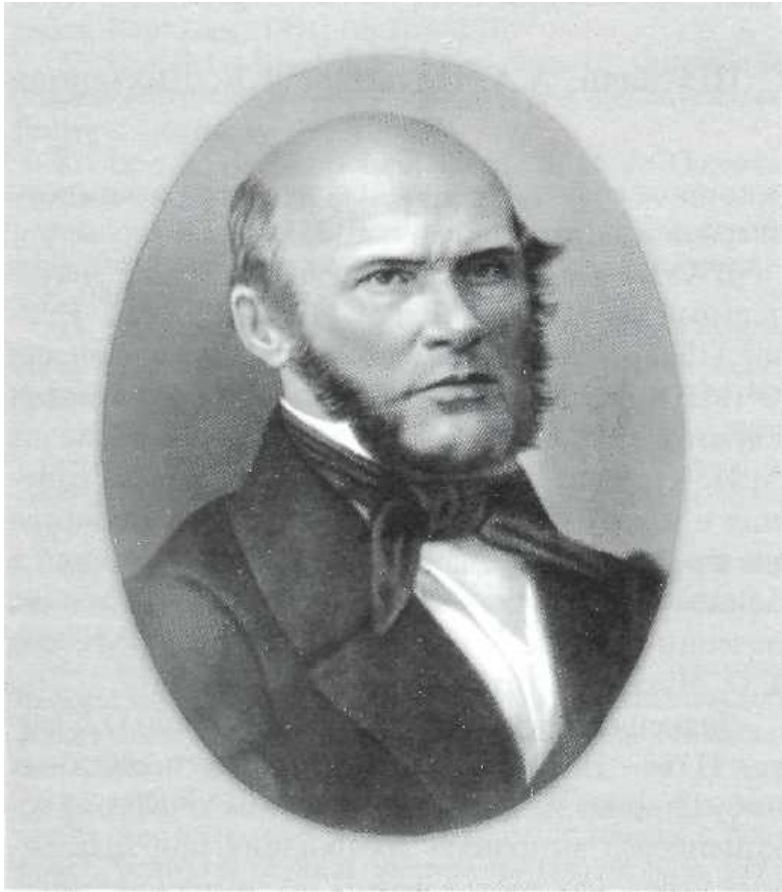
Дарья Лаврентьевна

Михайлова

(1836 - 1892 гг.)

«ПЕРВАЯ СЕСТРА МИЛОСЕРДИЯ»

Развитие сестринского дела в России



Н.И. Пирогов
1810 г.-1881 г.



Крестовоздвиженская община
сестер милосердия

Что такое уход?

«Любовь и забота – лучшее лекарство»
Парацельс

комплекс лечебных,
профилактических, санитарно-
эпидемиологических мероприятий,
направленных на облегчение страданий
пациента, скорейшее его
выздоровление и профилактику
осложнений



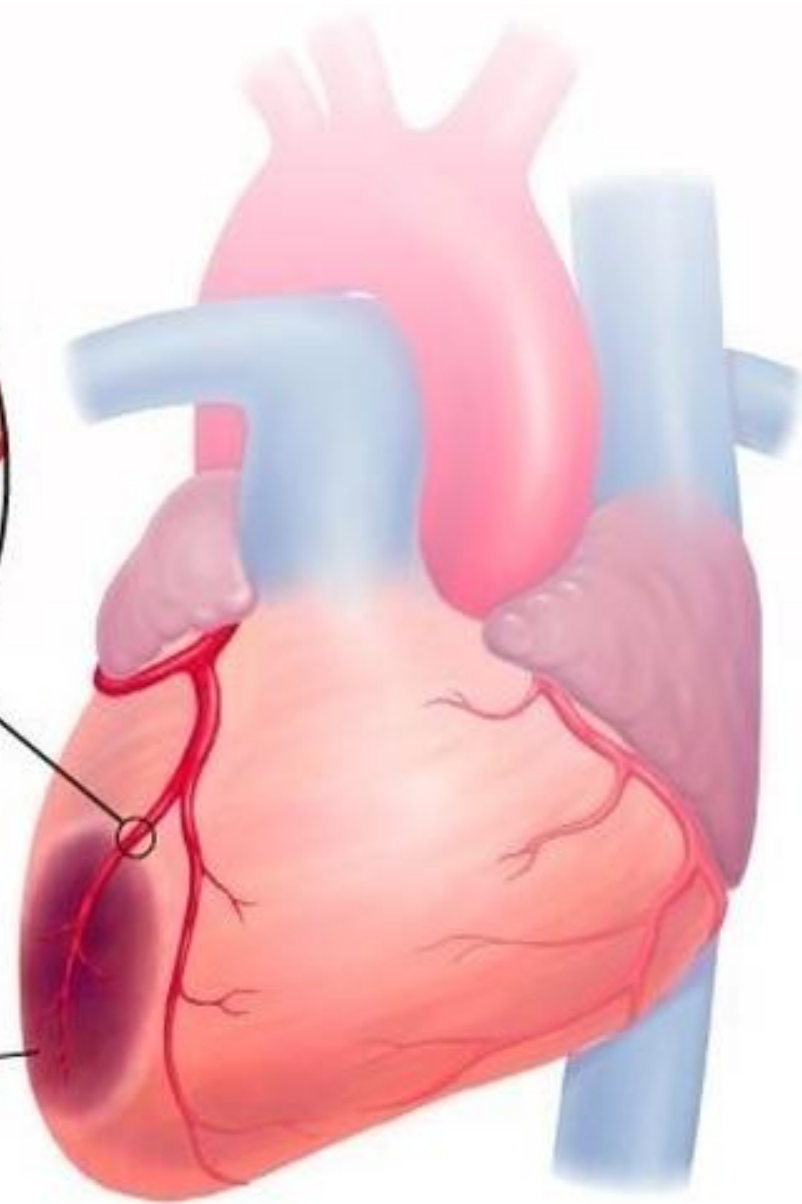


Инфаркт миокарда

некроз части сердечной
мышцы в результате
острой окклюзии
коронарной артерии.
Наиболее частой причиной
прекращения кровотока
является тромбоз,
развивающийся при
повреждении
атеросклеротической
бляшки.



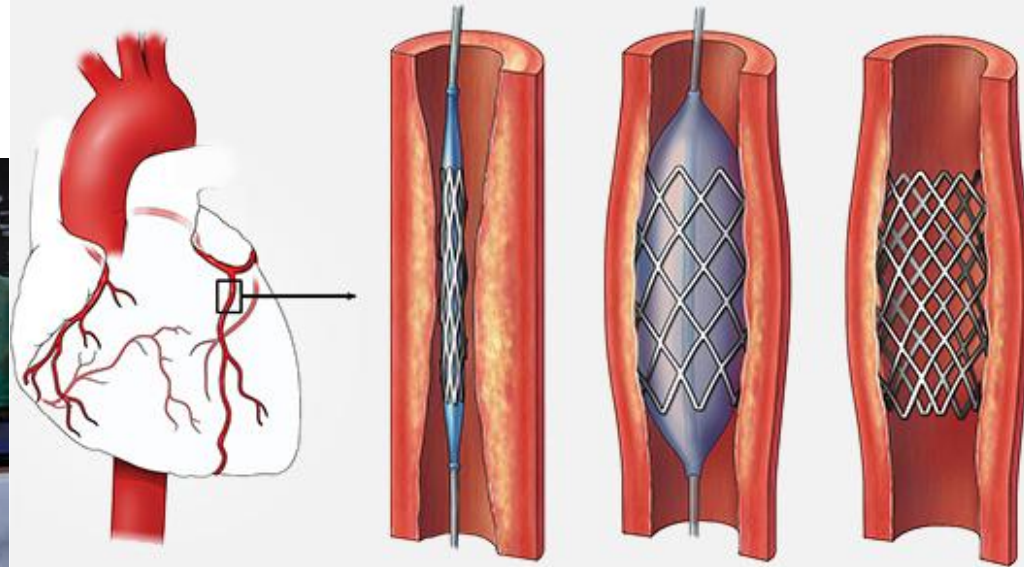
Участок инфаркта
миокарда



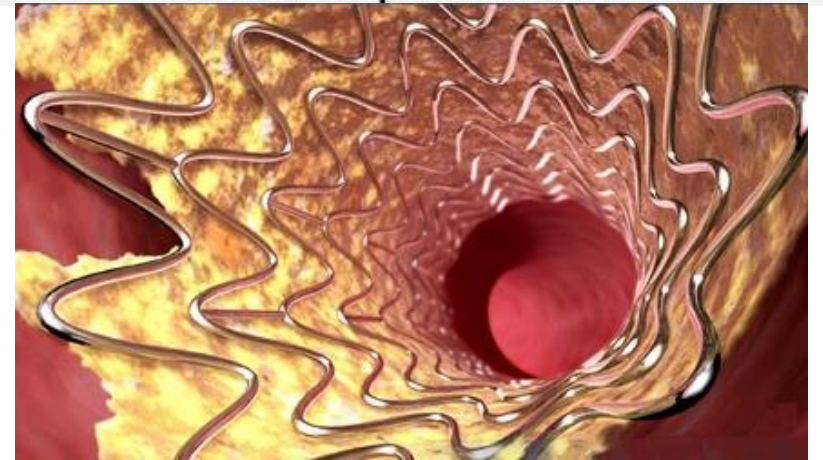
Проведение тромболитической терапии



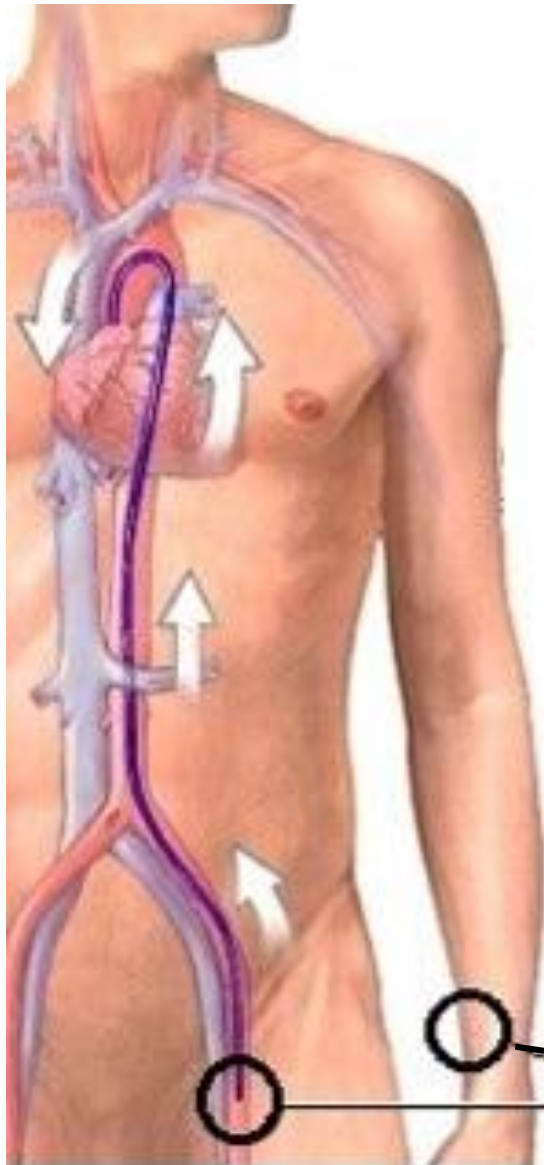
Проведение чрескожного коронарного вмешательства (ЧКВ)



баллонная ангиопластика и
стентирование



Чрескожное коронарное вмешательство

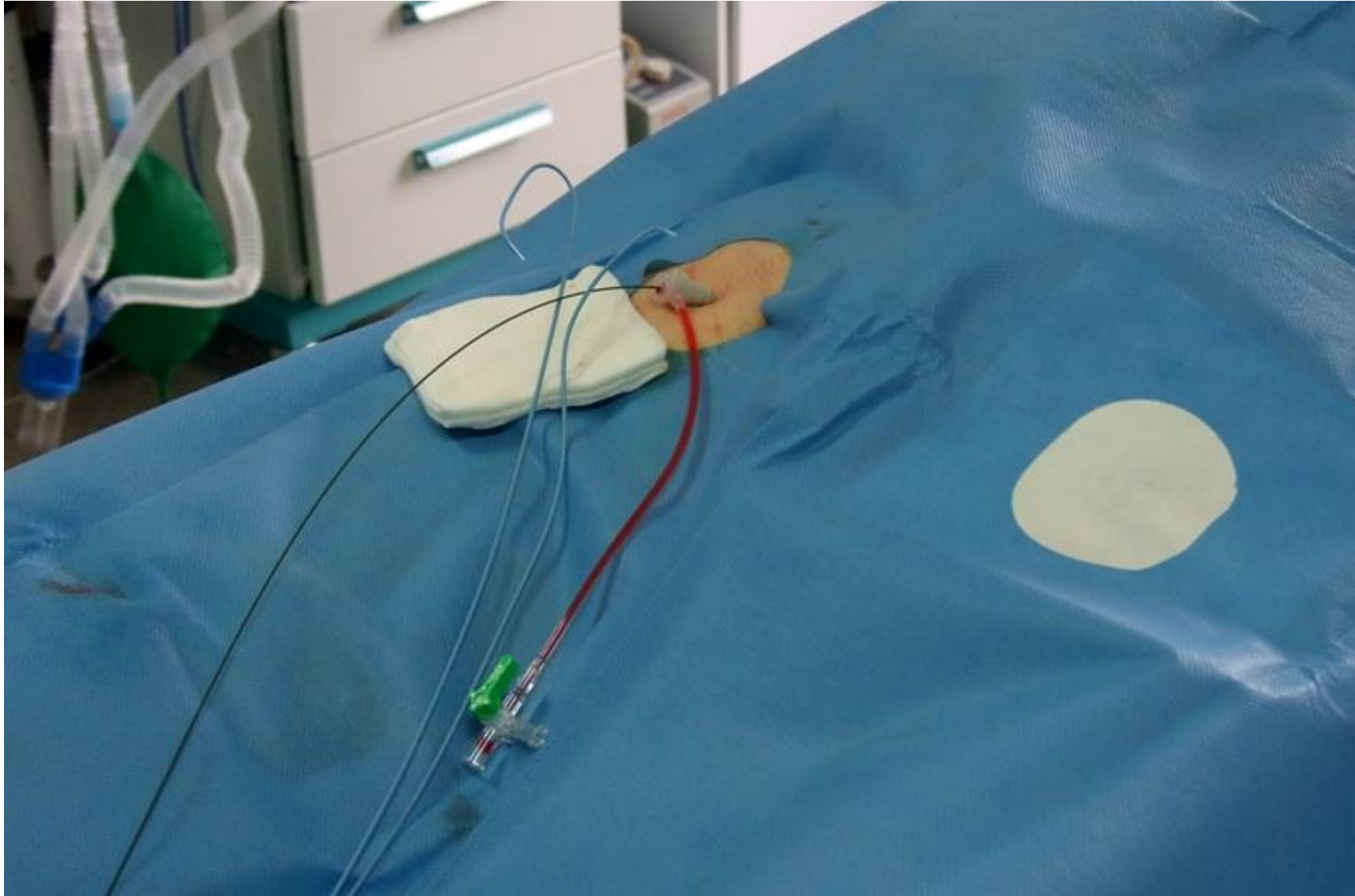


Трансрадиальный доступ
(через лучевую артерию)

Трансфеморальный доступ
(через бедренную артерию)

Место введения катетера

Трансфеморальный доступ (через бедренную артерию)

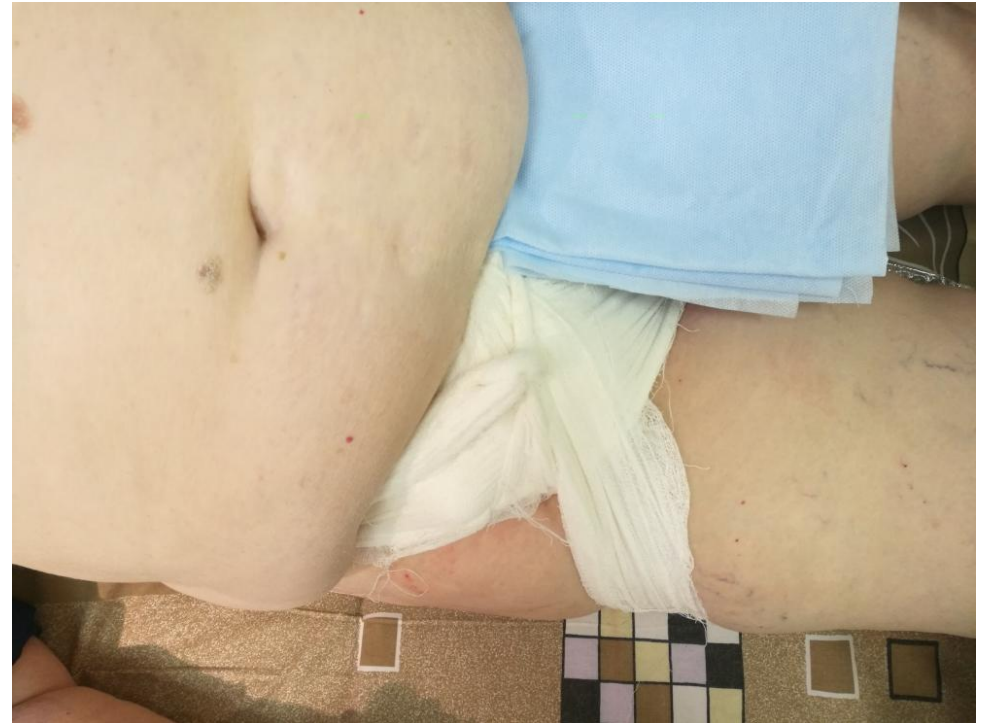


Традиционный «ручной» гемостаз

Требует **15-30 мин** мануального прижатия



Строгий постельный режим в течении **24 часов**



Заккрытие пункционного отверстия с помощью специализированного устройства

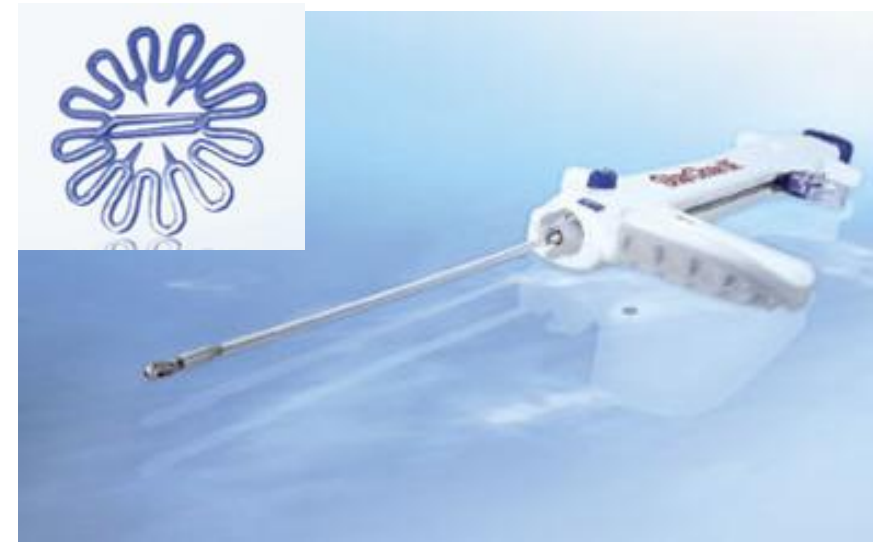
Обтурирующие
устройства



Сшивающие
устройства



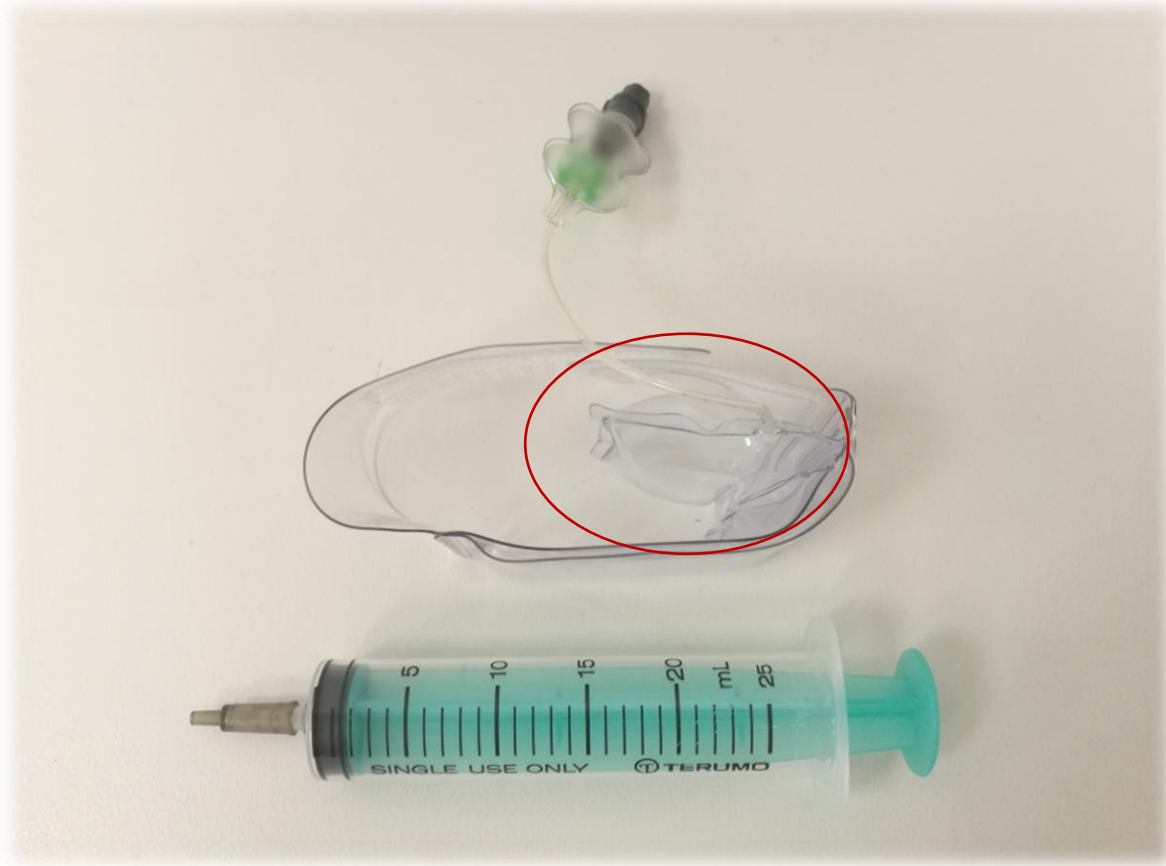
Клипирующие
устройства



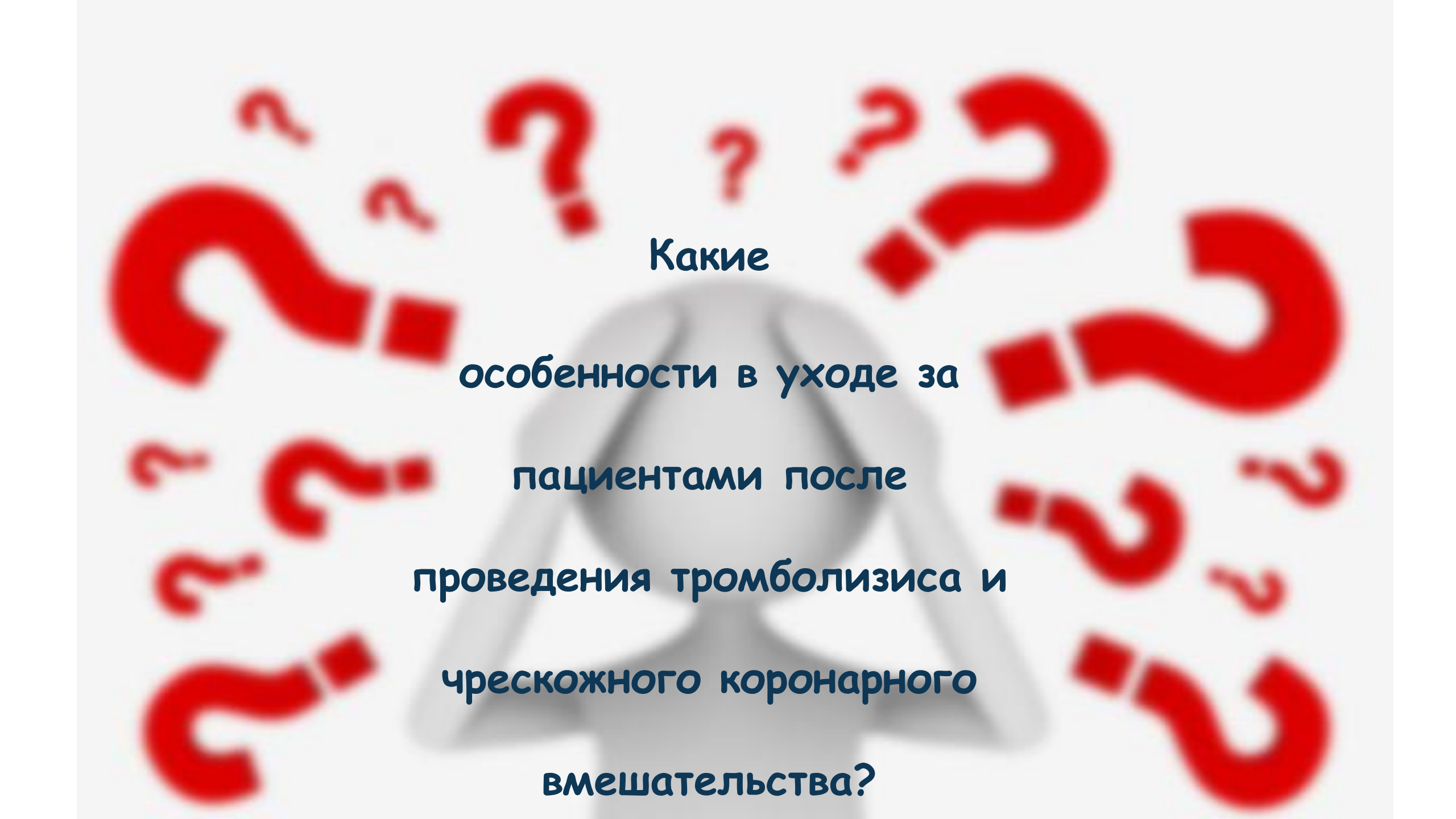
Трансрадиальный доступ (через лучевую артерию)



Использование компрессионных повязок-манжет







Какие
особенности в уходе за
пациентами после
проведения тромболизиса и
чрескожного коронарного
вмешательства?

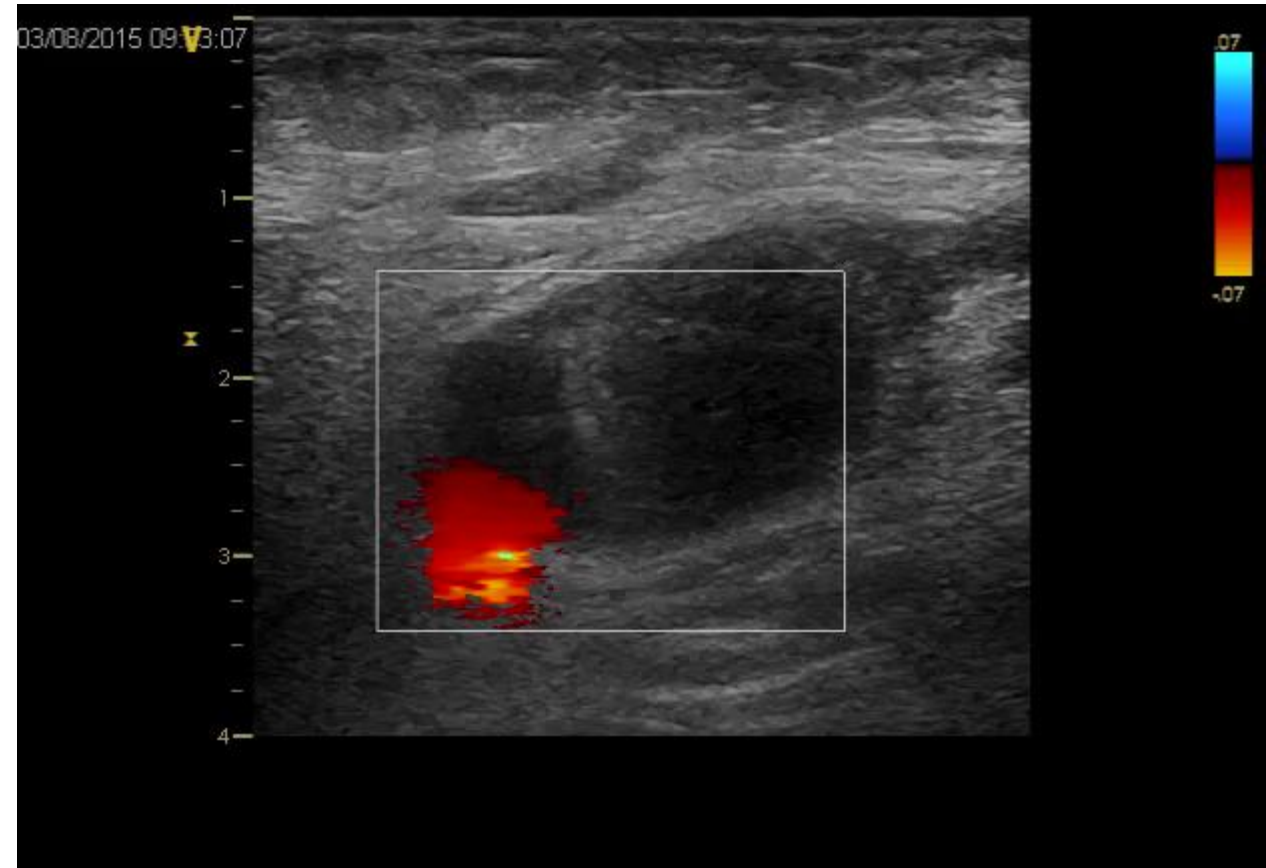
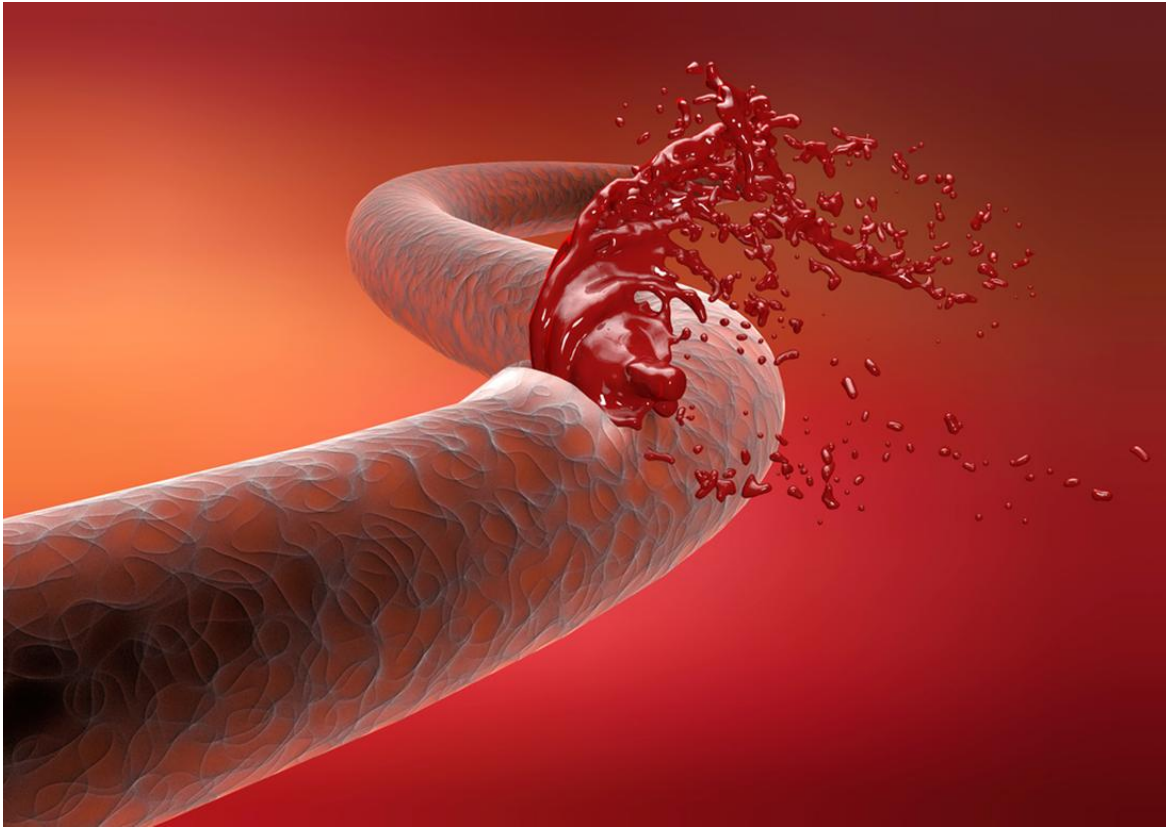
Возможные осложнения:

Наружное кровотечение из места пункции артерии



Возможные осложнения:

Внутреннее кровотечение из пункционного дефекта с формированием пульсирующей или забрюшинной гематомы

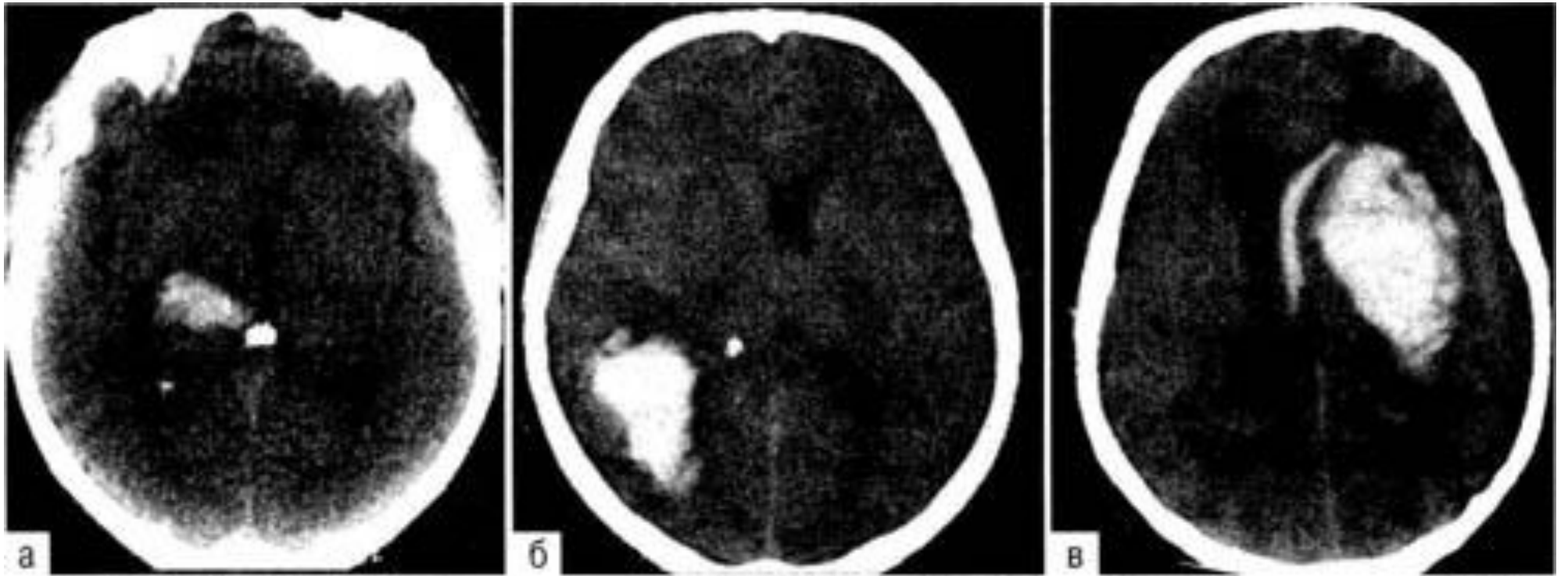


Подкожные гематомы



Возможные осложнения:

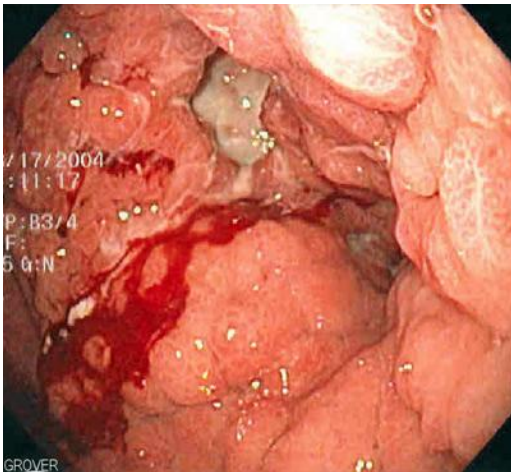
Внутричерепная гематома



Возможные осложнения:

Диапедезные кровотечения:

- желудочно-кишечное кровотечение;
- кровотечение из мочевыводящих путей;
- из слизистых носа и рта



Особенности ухода

Минимизация манипуляций, приводящих к травматизации кожных покровов и слизистых:

- избегание в/м, в/к, п/к инъекций
- бережная катетеризация мочевого пузыря, строго по показаниям
- щадящий уход за полостью рта, носа, кожных покровов
- термически, механически и химически щадящая пища

Особенности наблюдения

Контроль за:

- изменением клинического состояния пациента (жалобы)
- изменением гемодинамических показателей (ЧСС, АД)
- возникновением и распространением подкожных гематом, особенно в месте пункции сосудов
- изменением состояния давящей повязки (дислокация, промокание кровью)
- изменением психического статуса
- изменением цвета физиологических отпавлений



Спасибо за внимание!